

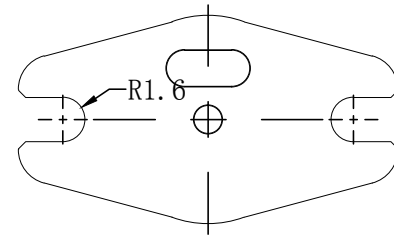
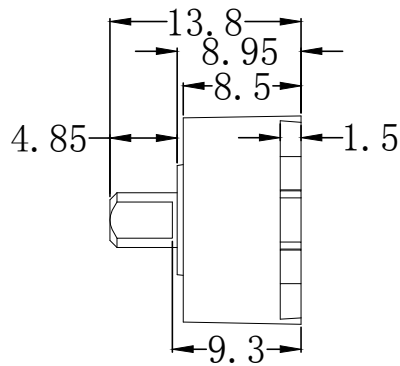
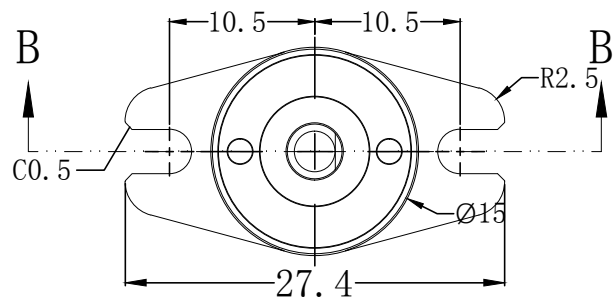
1 2 3 4 5 6

A

A

B

B

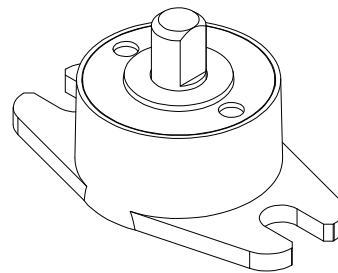
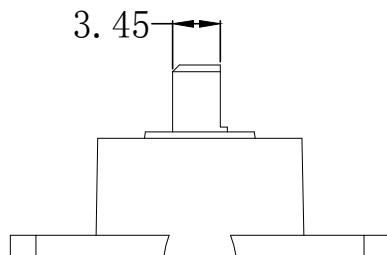


C

C

D

D



E

E

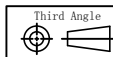
F

F

技术要求:

- 1、周边不得有批锋,表面不得有缩水、夹水纹、气纹等缺陷;
- 2、顶针位不得凸出,可凹下0.05-0.1mm;
- 3、所有标注公差尺寸均为重点控制尺寸。

标准轴



| 尺寸 | 公差 | 隆基塑胶电子有限公司 | | | |
|----------|-------|------------|--------|------|-----------|
| 0-10 | ±0.05 | 模具编号 | 比例 | 数量 | |
| >10-30 | ±0.08 | 产品型号 | LF-08B | 产品名称 | 装配图(无齿轮) |
| >30-60 | ±0.15 | 料号 | | 缩水率 | |
| >60-100 | ±0.20 | 材料 | | 版本 | A1 |
| >100-200 | ±0.30 | 制图 | | 日期 | 2010-9-14 |
| >200以上 | ±0.50 | 审核 | | 批准 | |
| 角度 | ±0.5° | | | | |

1 2 3 4 5 6